

# RCS Datenblatt – RCS Mediastele – Starr – freistehend

## Kurzbeschreibung

Die RCS Mediastele – starr – freistehend ist eine modular aufgebaute Displaystele zur festen Integration großformatiger Displays. Sie unterstützt Einzeldisplays bis 98" sowie – in Kombination mit dem optionalen DualMount – zwei Displays bis 86" (DualMount verfügbar für 65" | 75" | 86"). Mit einer Traglast von 120 kg ist die Stele besonders robust und für professionelle AV-Anwendungen ausgelegt. Durch das vergrößerte Innenraumvolumen können noch mehr AV-Komponenten sicher integriert werden. Bei Bedarf lässt sich der Stauraum mittels weiteren Geräteblechen erweitern, sodass selbst umfangreiche Installationen (Signaltechnik etc.) sauber und servicefreundlich untergebracht werden können. Selbst bei einem 98"-Display ermöglicht die Konstruktion eine Kameramontage mit einer Unterkante von ca. 120 cm unterhalb des Displays – ideal für ergonomisch optimale Videokonferenz-Setups. Mit optionalem Rollmodul wird die Stele mobil und flexibel positionierbar.

## Produkt – Spezifikationen

- Geeignet für Displays bis 98"
  - Optional durch DualMount 65" | 75" | 86" (Halterungen für 2 Displays) einsetzbar
  - Gehäusetiefe von 18,4 cm
  - Höhenverstellung bei Montage 38 cm, Montagehöhe einstellbar 140-178 cm
  - Untere Frontblende magnetisch befestigt, zur Revision abnehmbar
  - Unterkante Display bei 98" Display: ca. 120 cm – dies ermöglicht eine optimale Kamerapositionierung
  - Robuster Aluminium-Stahl-Rahmen mit Dekor-Front und Rückblenden, vollständig abdeckend und anpassbar an Raumgestaltung
- Integriertes Kabelmanagement, Kabelausslässe seitlich, hinten unten im Korpus/Boden
  - 2 zusätzliche Nutzensteine zur Befestigung z.B. eines Mini-PC an der VESA-Halterung oder dem Korpus
  - Abnehmbares Geräteblech zur optimalen Aufnahme der Medientechnik
  - Freistehend durch stabile Bodenplatte, optional durch Rollmodul erweiterbar zur mobilen Variante
  - Optional durch TechFrame und DualMount Varianten erweiterbar, so das eine große Anzahl an Medientechnik direkt an den Displays montiert werden kann



**RC Systems**

# Technische Daten & Zubehör

## Technische Daten

Artikel-Nr.:	RCS100101
Höhe:	191 cm
Breite:	80 cm
Tiefe:	18,4 cm
Verstellbereich bei Montage:	38 cm
Verstellbereich bei Montage:	140-178 cm
Gesamtgewicht:	ca. 88 kg
VESA horizontal:	200-800
VESA vertikal:	200-600
Traglast:	max. 120 kg
Lieferung:	vormontiert, Palette

## Zubehör

Artikel	Artikel Nr.
Mediastele – Rollmodul	RCS100110
Mediastele - Kameraablage (zum einhängen in die Frontblende)	RCS100115
Mediastele – Soundbarablage (zum einhängen in die Frontblende)	RCS100116
Mediastele - Kamera- und Soundbarablage (zum einhängen in die Frontblende)	RCS100117
Mediastele - Halterung Yealink Touch Plus	RCS100118
Mediastele - Geräteblech (zusätzlich)	RCS100119
Mediastele - 19" Modul (1HE)	RCS100120



Darstellungen mit optional erhältlichem Zubehör



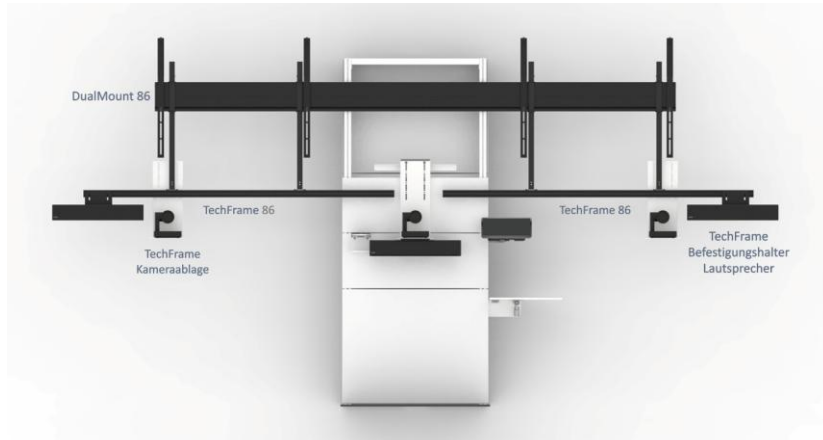
Halterung Yealink Touch Plus



Halterung Kamera- und Soundbarablage

Sie finden eine weitere große Auswahl an Zubehör unter [www.rcsystems-gmbh.de](http://www.rcsystems-gmbh.de) oder sprechen Sie uns an.

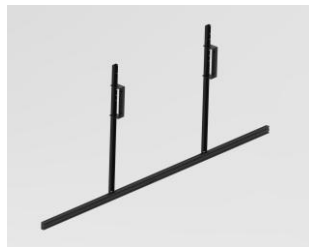
# Zubehör



Beispiel: Mediastele mit DualMount, TechFrame, Kamera- und Soundbarablagen



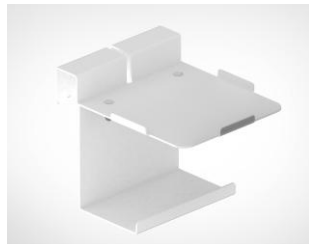
DualMount



TechFrame



Befestigungshalter Lautsprecher



Mikrofon-Halterung Yealink

## Zubehör

Artikel	Artikel Nr.
DualMount 65 ( für 2 x 65")	RCS100312
DualMount 75 ( für 2 x 75")	RCS100313
DualMount 86 ( für 2 x 86")	RCS100314
TechFrame 98 ( für 1 x 98") Hilfsrahmenkonstruktion	RCS100315
TechFrame 65 ( für 2 x 65") Hilfsrahmenkonstruktion	RCS100316
TechFrame 75 ( für 2 x 75") Hilfsrahmenkonstruktion	RCS100317
TechFrame 86 ( für 2 x 86") Hilfsrahmenkonstruktion	RCS100318
TechFrema - Kameraablage	RCS100319
TechFrema- Befestigungshalter Lautsprecher (Typ: Yealink Mspeaker)	RCS100320

# Zeichnung

