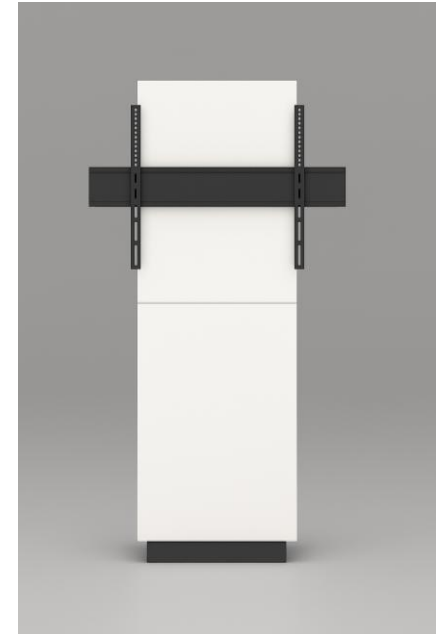


RCS Datenblatt – RCS MOW – Wand – Manuell

Kurzbeschreibung

Die RCS MOW – Wand – Manuell ist eine hochwertige Wandhalterung für Displays bis 98", das moderne, zeitlose Design mit robuster Konstruktion und durchdachter Funktionalität verbindet. Die Höhenposition des Displays wird bei der Montage einmalig eingestellt; der Verstellbereich beträgt dabei 70 cm. Dadurch eignet sich die manuelle Variante besonders für Anwendungen mit definierter Sicht- und Bedienhöhe, etwa in Konferenzräumen, Foyers, Hotels, Museen sowie öffentlichen Bereichen.

Das Redesign knüpft optisch an die bewährte Vorgängerversion an und ermöglicht eine vereinfachte Wand-Boden-Montage bei gleichzeitig hoher Stabilität und Montagefreundlichkeit.



Produkt – Spezifikationen

- Geeignet für Displays bis 98"
- Manuelle Höhenpositionierung bei Montage
- Robuster Aluminium-Stahl-Rahmen mit Dekor-Frontblenden, vollständig abdeckend und anpassbar an Raumgestaltung
- Sockelblende zur Überbrückung einer Teppichleiste, inklusive Stellfüßen zum Nivellieren auf unebenen Untergründen



- Integriertes Kabelmanagement, abnehmbarem Geräteblech und Lüftungsschlitzen für optimale Belüftung
- Wand-Boden-Montage

RCSystems

Technische Daten & Zubehör

Technische Daten

Artikel-Nr.:	RCS100203
Höhe:	188 cm
Breite:	55 cm
Tiefe:	10 cm
Verstellbereich (bei Montage):	70 cm
Höhenverstellung:	110-180 cm
Gesamtgewicht:	ca. 32 kg
VESA horizontal:	200-800
VESA vertikal:	200-600
Traglast:	max. 130 kg
Lieferung:	vormontiert, Palette

Zubehör

Artikel	Artikel Nr.
MOW- kurze Bodenplatte	RCS100211

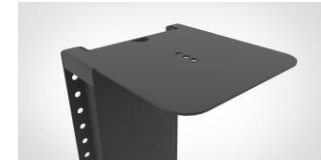
Unser Standard:

Korpus: RAL 9016 Verkehrsweiß
Sockelblende: RAL7016 Anthrazitgrau
Dekor Frontblende: Premiumweiß W1000 ST9

Weiteres Zubehör, wie z.B. der RCS TechFrame, Kamera- und Laptopablagen und vieles mehr finden Sie unter www.RCSsystems-GmbH.de



Optional: Kamera -Laptop-Soundbarablage,
Hauptschiene OBEN/UNTEN



Optional Kameraablage 15



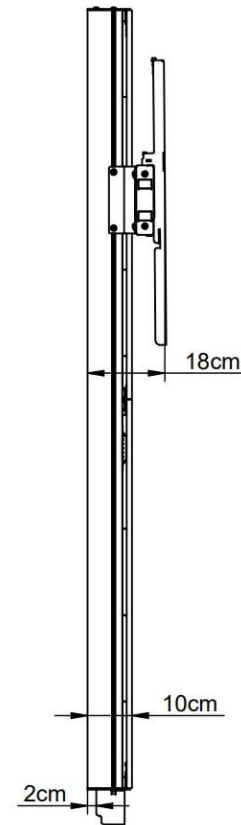
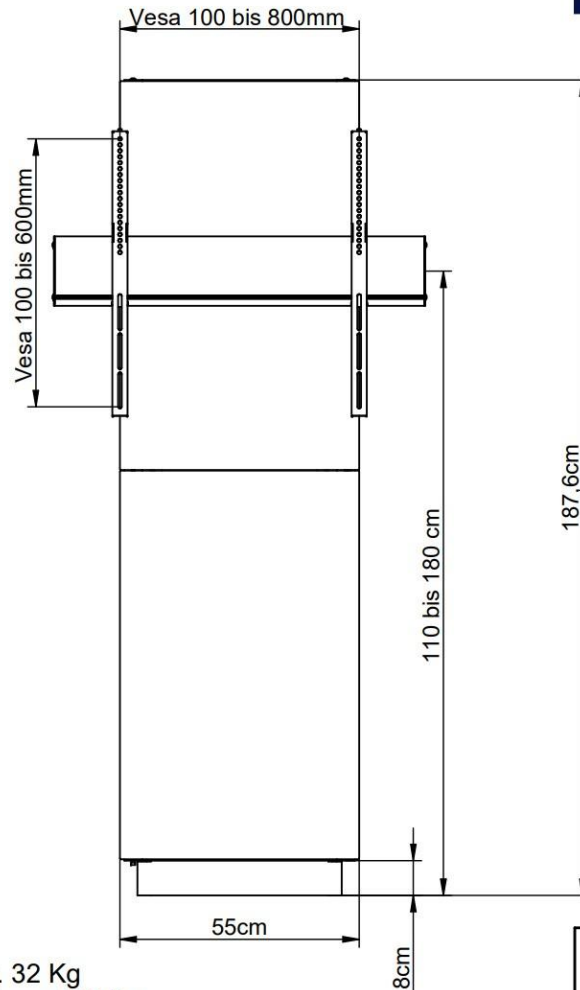
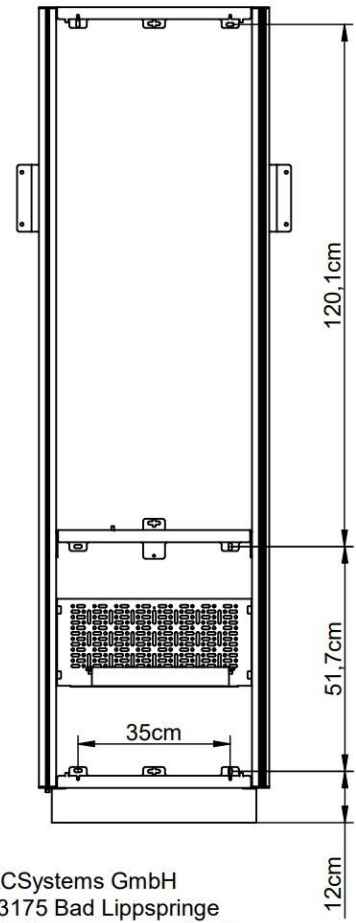
Geräteblech zur Montage der Medientechnik



Zeichnung

RCSystems

Wandbefestigungspunkte



RCSystems GmbH
33175 Bad Lippspringe
info@rcsystems-gmbh.de

Gewicht ca. 32 Kg
Max. Belastung 120 Kg

RCS-MOW Manuell
Wandbefestigung

Maße in cm
Datum: 26.01.2026